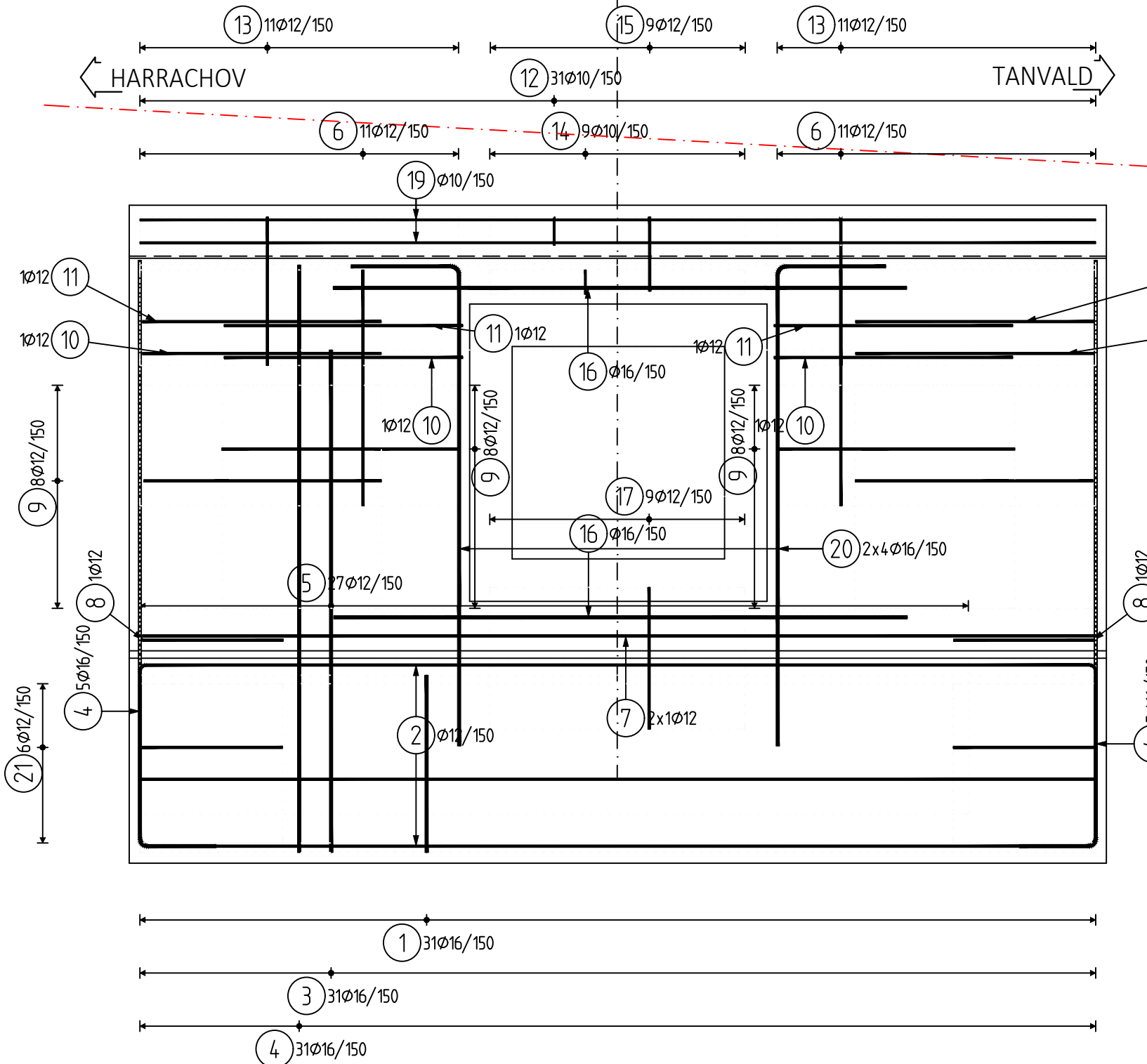


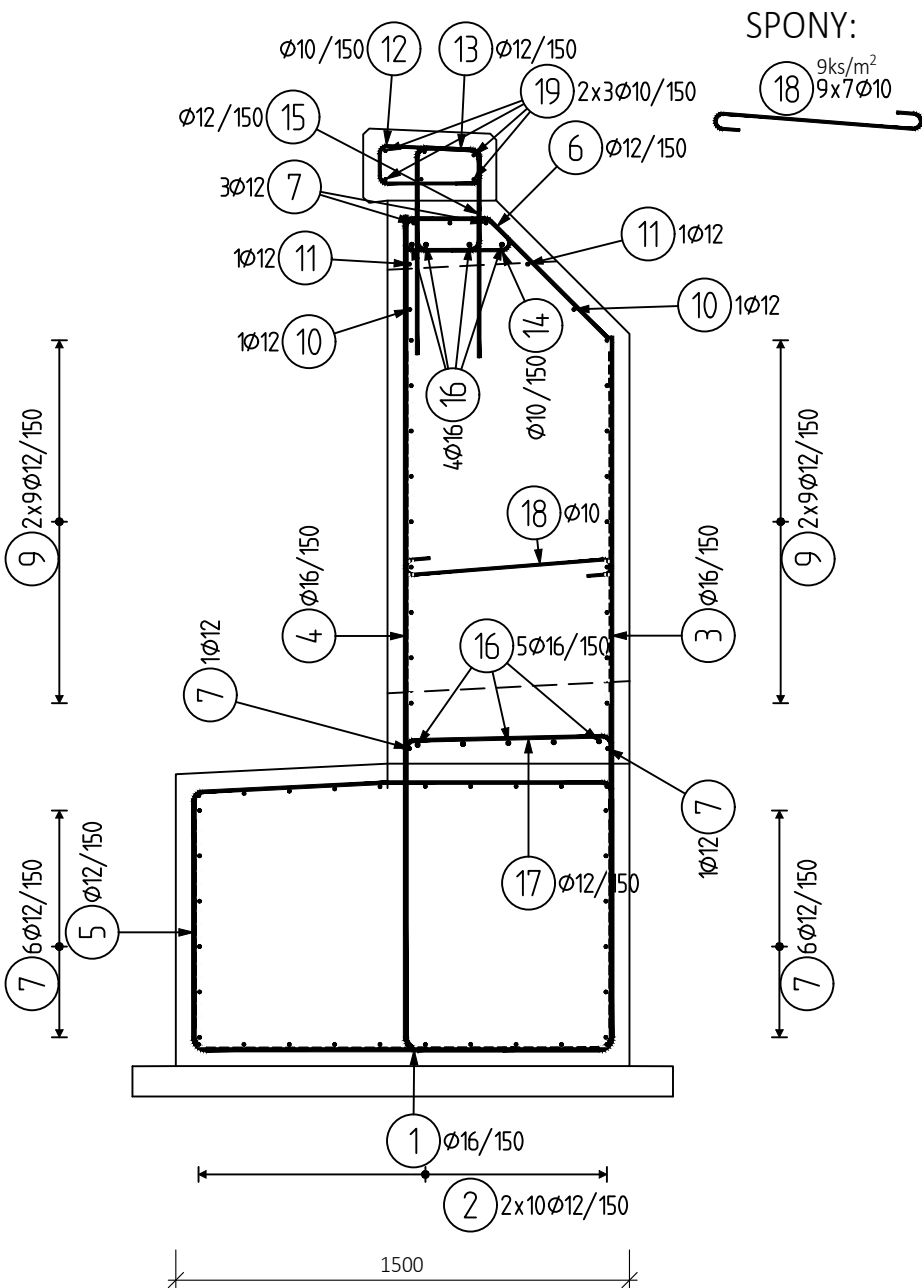
## POHLED NA VÝTOKOVÉ ČELO

M 1:25



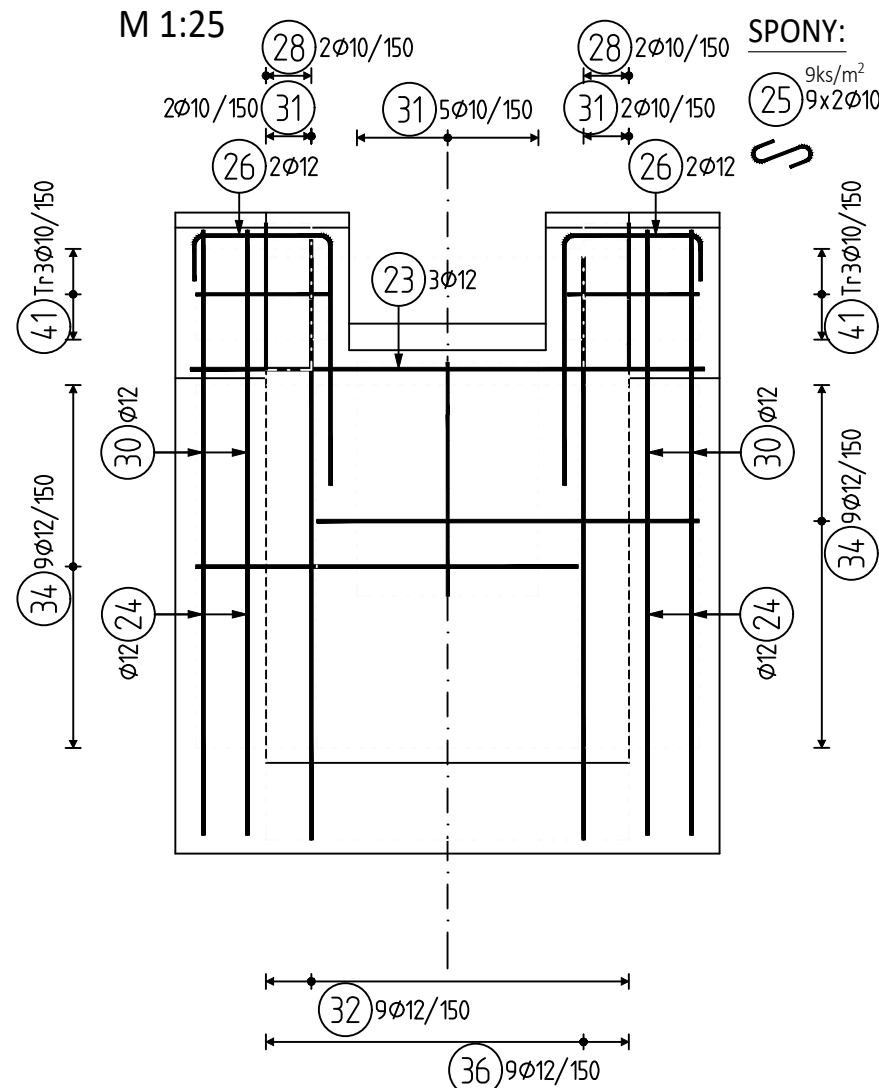
## PŘÍČNÝ ŘEZ VÝTOKOVÝM ČELEM

M 1:25



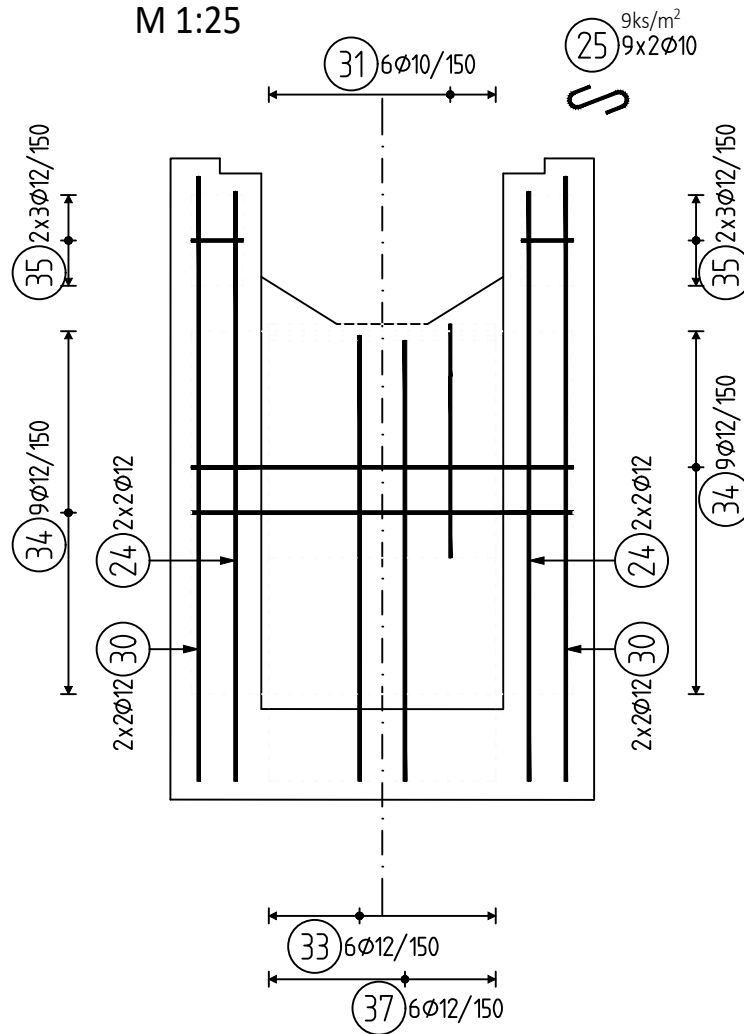
## STĚNA 1

M 1:25



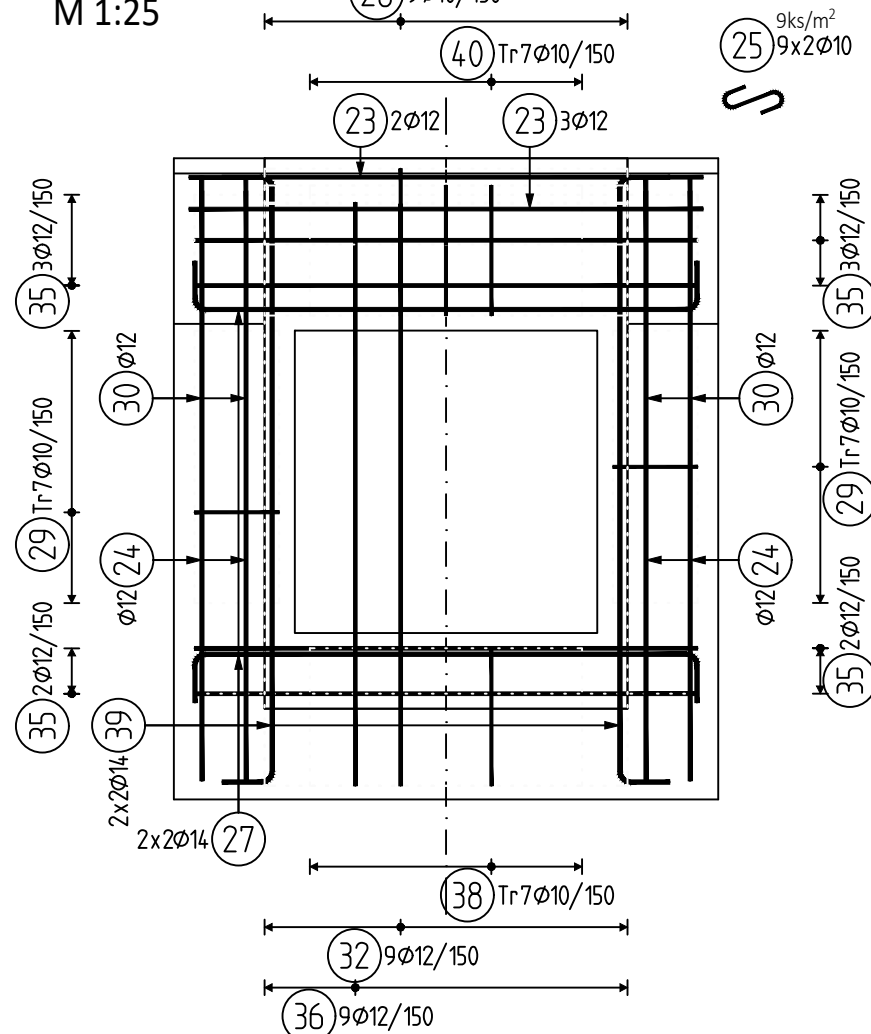
## STĚNA 2 - 2x

M 1:25



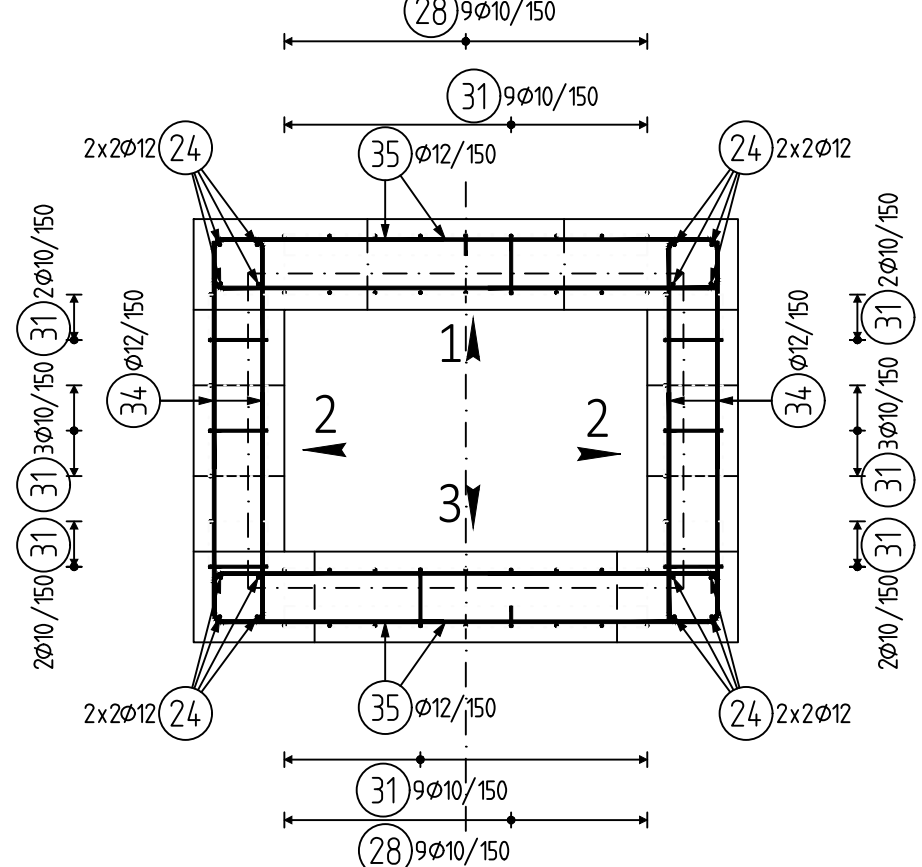
## STĚNA 3

M 1:25



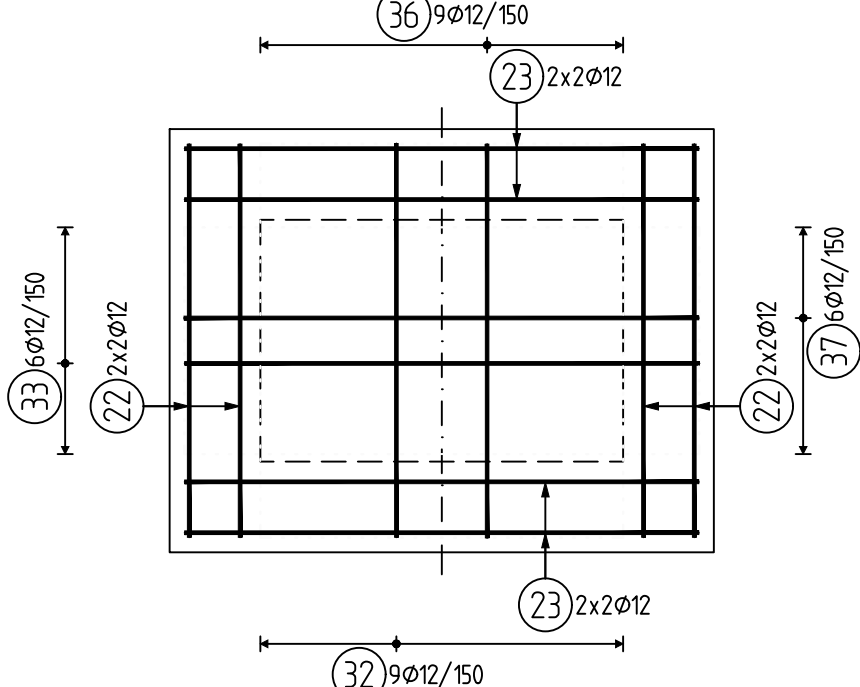
## PŮDORYS STĚN

M 1:25



## PŮDORYS ZÁKLADOVÉ DESKY

M 1:25



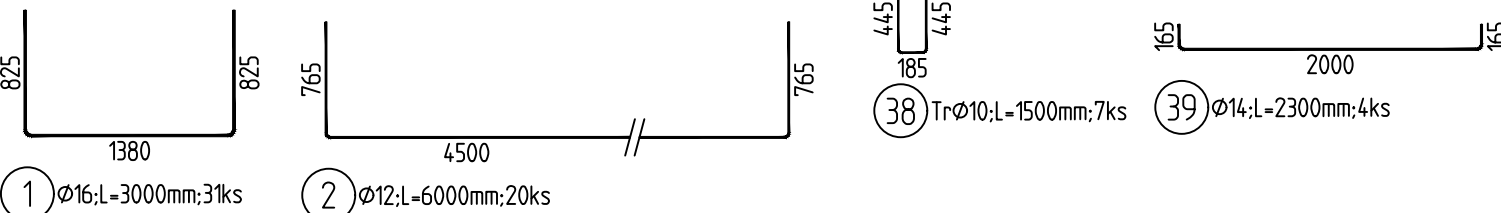
## VÝKAZ VÝZTUŽE

Pol	Profil	Delka [mm]	ks	B 500			
				10	12	14	16
1	16	3000	31				93.0
2	12	6000	20		120.0		
3	16	2700	31				83.7
4	16	3100	41				127.1
5	12	2750	27		74.3		
6	12	2200	22		48.4		
7	12	4500	14		63.0		
8	12	1950	2		3.9		
9	12	2850	32		91.2		
10	12	2750	4		11.0		
11	12	2600	31		10.4		
12	10	1000	31	31.0			
13	12	1550	28		34.1		
14	10	1000	9	9.0			
15	12	1250	9		11.3		
16	16	2700	9			24.3	
17	12	1950	9		17.6		
18	10	900	63	56.7			
19	10	4500	6	27.0			
20	16	2750	8			22.0	
21	12	2650	12				
22	12	1300	8		31.8		
23	12	1700	16		10.4		
24	12	1950	16		27.2		
25	10	400	72	28.8		31.2	
26	12	1400	4		5.6		
27	14	1950	4			7.8	
28	10	1000	13	13.0			
29	10	1100	14	15.4			
30	12	2000	16		32.0		
31	10	1700	30	51.0			
32	12	5100	18		91.8		
33	12	4600	12		35.2		
34	12	2150	54		116.1		
35	12	2550	10		25.5		
36	12	5810	18		104.6		
37	12	5200	12		62.4		
38	10	1500	7	10.5			
39	14	2300	4			9.2	
40	10	1450	7	10.2			
41	10	1450	6	8.7			
CELKOVÁ DELKA [m]				261.3	1078.8	17.0	350.1
HMOTNOST [kg]				161.1	957.8	20.5	552.6
CELKOVÁ HMOTNOST [kg]				1692.0			

KARI Ø8/100/100

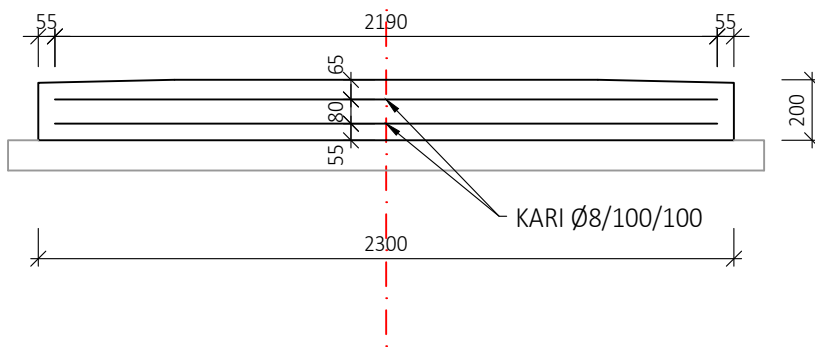
(2,3\*4,25)\*1,25 \*2 = 24,44m<sup>2</sup>

## TVARY VLOŽEK



## ŘEZ ZÁKLADOVOU DESKOU

M 1:25



## POZNÁMKA:

- TVAR ÚLOŽNÉHO DESKY, ČELA A VÝTOKOVÉ JÍMKY VČETNÉ POLOHY PROSTUPŮ CHRÁNIČEK JE DÁN VE VÝKRESECH TVARŮ, VÝZTUŽ V MÍSTĚ PROSTUPŮ BUDE UPRAVENA NA STAVBĚ.
- V PŘÍPADĚ KOLIZE VÝZTUŽE S BEDNĚNÍM LZE VÝZTUŽ ZKRÁTIT NA STAVBĚ.
- DISTANČNÍ VÝZTUŽ DLE ZVYKU ZHOTOVITELÉ.

## NAVRHOVANÉ BETONY:

PODKLADNÍ BETON C12/15 - X0  
ZÁKLAD ČELNÍ ZDI C25/30 - XF3  
DŘÍK ČELNÍ ZDI C25/30 - XF3  
ŘÍMSY C30/37 - XF4

## POZNÁMKA:

- TVAR ZÁKLADOVÉ DESKY JE DÁN VE VÝKRESE TVARŮ.
- V PŘÍPADĚ KOLIZE VÝZTUŽE S BEDNĚNÍM UPRAVIT NA STAVBĚ OHNUTÍM, PŘÍPADNĚ ZKRÁCENÍM.
- DISTANČNÍ VÝZTUŽ DLE ZVYKU ZHOTOVITELÉ

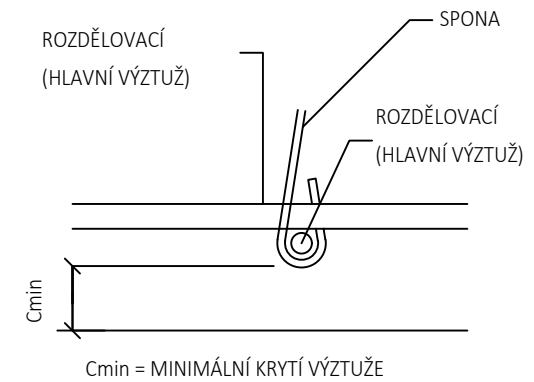
## OCEL:

BETONÁŘSKÁ VÝZTUŽ B 5008

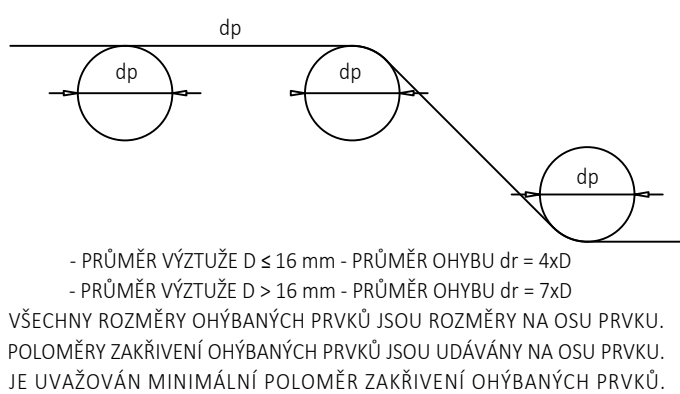
## KRYTÍ:

- ZÁKLAD, DŘÍK ČELNÍ ZDI 45 mm / 55 mm  
- ŘÍMSY 45 mm / 55 mm  
- PODKLADNÍ DESKA 45 mm / 55 mm

## SCHEMA KRYTÍ VÝZTUŽE BETONEM



## OHYBY VÝZTUŽE (SCHEMA)



## Výškový systém Bpv

Číslo změny:	Obsah změny:	Datum změny:
01	Zpracování připomínek	10/2021
02	-	-
03	-	-

## Souřadnicový systém S-JTSK

Generální projektant: TÝM/SAGASTA - Tanvald - Kořenov



Zpracovatel dílčí části dokumentace:

Vypracoval: Ing. Martin Knytl	Zodp. projektant: Ing. David Kuczik	Kontroloval: Ing. Vít Hoznour
Kraj: Liberecký	Tratový úsek/Obec: 1671 Liberec - Harrachov st.hr.	
Investor: Správa železnic, státní organizace; Dlážděná 1003/7, 110 00 Praha 1		
Akte:	Oprava trati v úseku Tanvald - Kořenov	
Formát: 8xA4	Datum: 11/2021	Účet: DSP+PDPS
Č. zakázky: 64020136	Změna:	Č. kopie:
Měřítka: 1:25		
Obsah dokumentace: VÝKRES VÝZTUŽE - DESKA, ČELO, JÍMKA	Část dokumentace: E.1.4.8	3.4